

PROVIZORNÍ ZAJIŠTĚNÍ KROVU

ŘEZ 2-2
PLNÁ VAZBA
M1:50

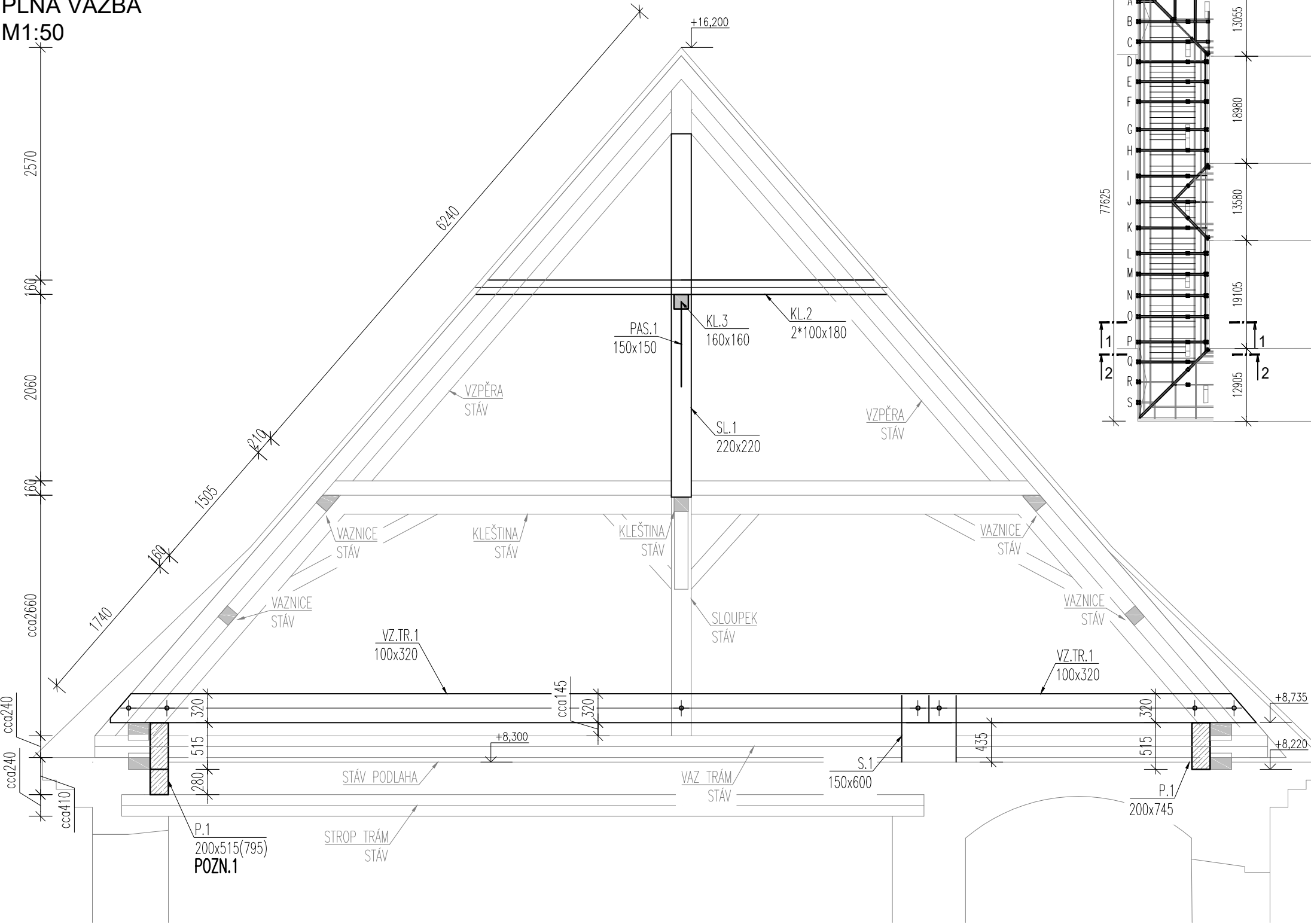
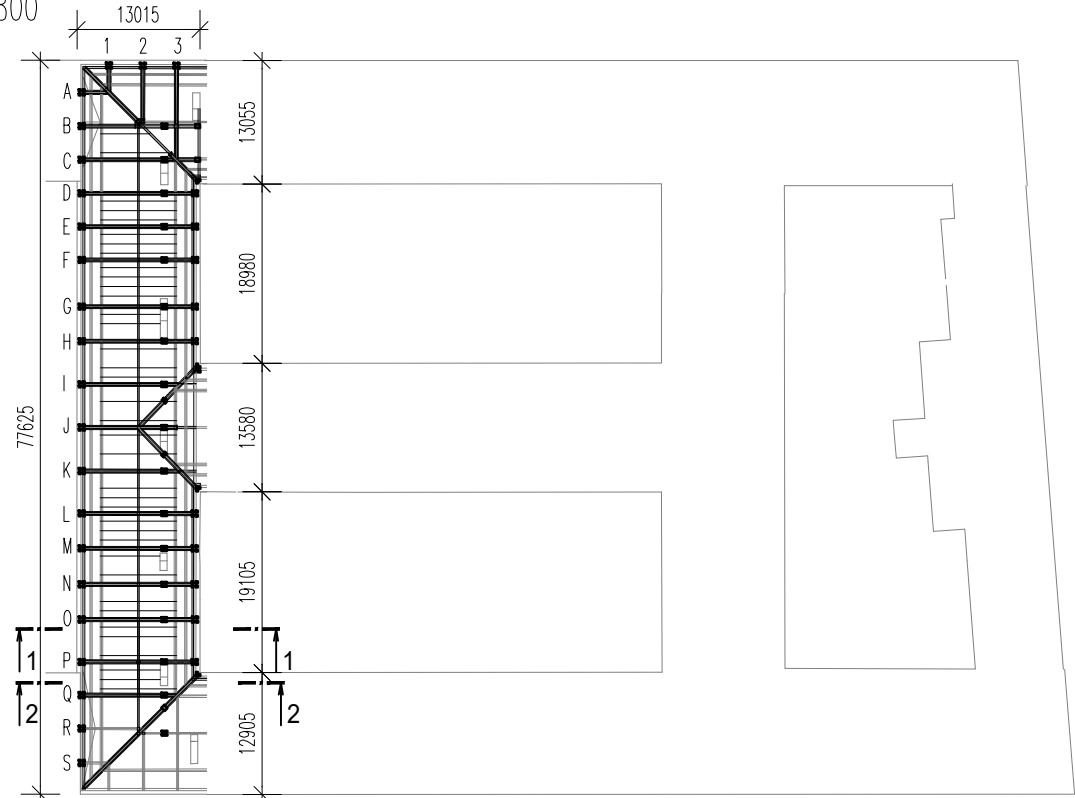


SCHÉMA JIŽNÍHO KŘÍDLA
M1:800



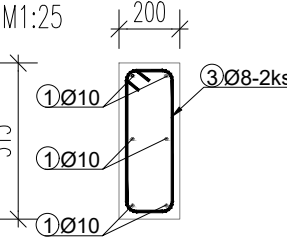
- POZN.:
- 1) VÝŠKA DOBETONÁVKY DLE AKTUÁLNÍHO STAVU ZDIVA
 - 2) STÁVAJÍCÍ KROKVE KOTVIT K NOVÉ POZEDNICI
 - 3) SLOUPEK S1 ZE DŘEVA NEBO ZDIVA
 - 4) ROZPĚRA JE ZE DVOU DŘEVĚNÝCH TRÁMKŮ, KTERÉ JSOU VZÁJEMNĚ PŘÍHRADOVĚ SPOJENY A PODEPŘENY V MÍSTĚ SLOUPKŮ S1
 - 5) V PŘÍPADĚ NEJASNOSTÍ KONTAKTUJTE STATIKA
 - 6) V PROJEKTU JSOU ZPRACOVÁNY POŽADAVKY NA STAVEBNÍ ÚPRAVY JEDNOTLIVÝCH PROFESÍ ZNÁMÉ V DOBĚ VYDÁNÍ DOKUMENTACE. PŘED REALIZACÍ BUDOU POZICE STAVEBNÍCH ÚPRAV OVĚŘENY DLE PROJEKTŮ JEDNOTLIVÝCH PROFESÍ, PŘÍPADNĚ NOVÉ ÚPRAVY NUTNO KONZULTOVAT SE STATIKEM V RÁMCI AD
 - 7) GEOMETRICKÉ TOLERANCE DLE ČSN EN 13670, VČETNĚ PŘÍLOH G
 - 8) NÁVRH BYL PROVEDEN DLE ČSN EN 1992

BETON ČSN EN 206 - C20/25-XC1 - CELKOVÁ KUBATURA 25m³
BETONÁŘSKÁ VÝZTUŽ B500B, KRYTÍ 20mm
OCEL TÁHLO Ø16 - DÉLKA 11,6m - 40ks,
0,8m-32ks

DŘEVO C20
KOTEVNÍ PRVKY 6.8

P.1 - ŘEZ V PLNÉ VAZBĚ

SCHÉMA VÝZTUŽE
M1:25



HLAVNÍ INŽENÝR PROJEKTU	Ing. Miroslav Poláček			
ZODPOVĚDNÝ PROJEKTANT	Ing. Miroslav Poláček			
PROJEKTANT:	Ing. David Malý			
INVESTOR	Statutární město Brno, Dominikánské nám. 196/1, 60200	AKCE: BRATISLAVSKÁ 68 - PD		
MÍSTO STAVBY	Č. PARCELY: KRAJ: Jihomoravský K.Ú.: Brno - město	OPRAVA JIŽNÍHO KŘÍDLA STŘECHY		
OBJEKT	Jiží křídlo střechy-provizorní zajištění	DÁTUM	01/2022	ZAKÁZKOVÉ ČÍSLO GP
ČÁST	D.1.2-STAVEBNĚ KONSTRUKČNÍ ČÁST	FORMÁT	A3	21-85-17-5.2
NÁZEV VÝKRESU	PROVIZORNÍ ZAJIŠTĚNÍ KROVU - ŘEZ 2-2	STUPEŇ PD	MĚŘÍTKO	ČÍSLO VÝKRESU
		DSP	1:50	D.1.2.2 -03